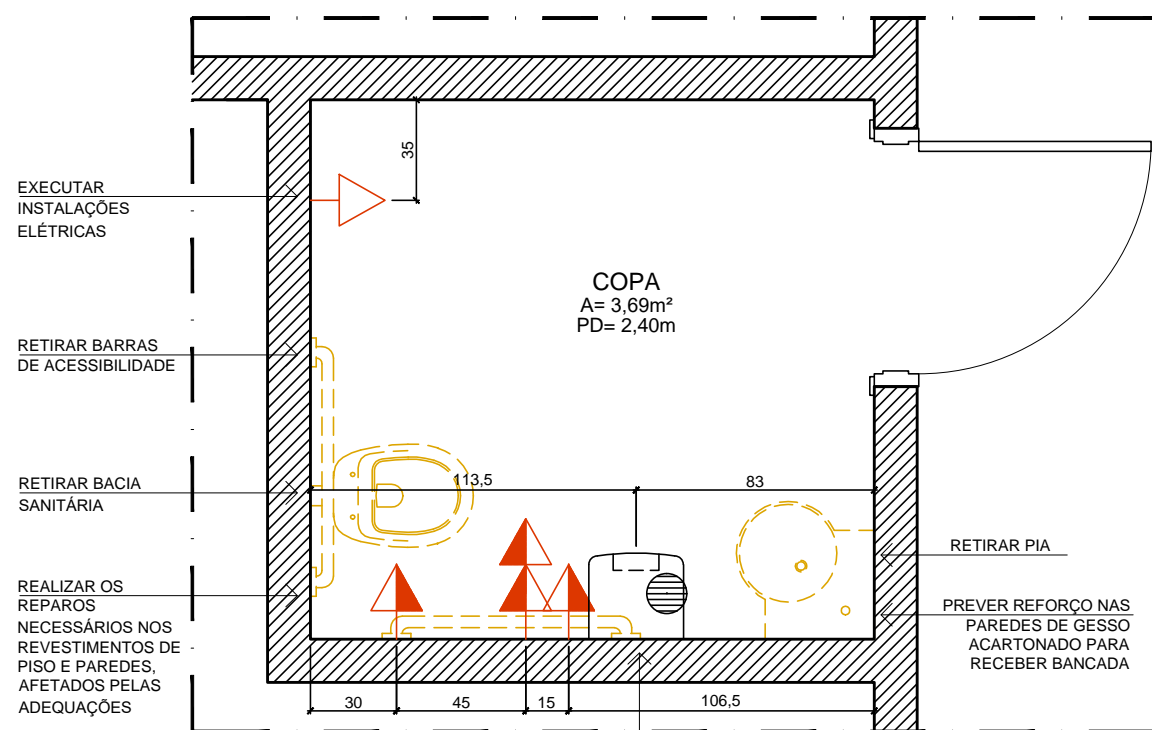
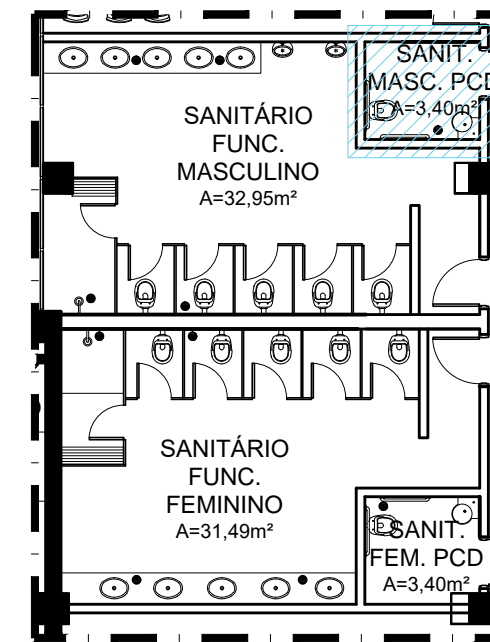


PLANTA BAIXA LAYOUT
ESCALA: 1/25



PLANTA BAIXA OBRAS
ESCALA: 1/25



PLANTA DE LOCALIZAÇÃO
ESCALA: 1/125

LISTAGEM PONTOS ELÉTRICOS

—	PONTO A EXECUTAR
▶	TOMADA ALTA 2P+T UNIVERSAL - h= 1,30m
◁	TOMADA BAIXA 2P+T UNIVERSAL - h= 0,30m
▶▶	TOMADA ALTA DUPLA 2P+T UNIVERSAL - h= 1,30m

LEGENDA ACABAMENTOS

PISO	
①	PORCELANATO RETIFICADO ESMALTADO 60x60cm. MARCA PORTINARI. LINHA LOFT AL.
TETO	
□	FORRO DE GESSO FIXO COM PINTURA PVA BRANCA.
PAREDES	
△	PORCELANATO RETIFICADO 30x60cm. MARCA PORTINARI. LINHA CLEAN-WHITE PLAIN MATTE.

TODOS OS ARREMATES NECESSÁRIOS PARA EXECUÇÃO DAS ADEQUAÇÕES DEVEM SEGUIR OS MATERIAIS EXISTENTES. NA FALTA DESTES, DEVEM SER UTILIZADOS SIMILARES, DESDE QUE APROVADOS PELA FISCALIZAÇÃO DA OBRA.

LEGENDA PLANTA DE OBRA

▨	A DEMOLIR
▨	A CONSTRUIR

ESCOPO DA OBRA

1. RETIRAR PEÇAS SANITÁRIAS E BARRAS DE ACESSIBILIDADE, COM CUIDADO PARA REAPROVEITAMENTO;
2. READEQUAR OS REVESTIMENTOS CERÂMICOS NAS ÁREAS AFETADAS PELAS ADEQUAÇÕES DAS INSTALAÇÕES (PISO E PAREDES). DEVEM SER UTILIZADOS OS MESMOS MATERIAIS PARA AS SUBSTITUIÇÕES. NA FALTA DESTES, OS ESCOLHIDOS DEVEM SER SIMILARES E APROVADOS PELA FISCALIZAÇÃO DA OBRA.
3. EXECUTAR AS INSTALAÇÕES ELÉTRICAS E DE HIDRÁULICA;
4. INSTALAÇÃO DO TAMPO DE GRANITO SOBRE A BANCADA DE APOIO EXISTENTE;
5. REALIZAR ACABAMENTOS FINAIS; E
6. LIMPEZA GERAL.

OBSERVAÇÕES:

- 1 - CONFERIR MEDIDAS NO LOCAL;
- 2 - CONFERIR A POSIÇÃO DAS INSTALAÇÕES HIDROSSANITÁRIAS PARA EXECUTAR A BANCADA DE INOX.

04				
03				
02				
01				
REVISÃO:	DATA:	DESCRIÇÃO DA REVISÃO:	ELABORADO POR:	APROVADO POR:
COORDENADORIA DE ENGENHARIA E MANUTENÇÃO				
SERVIÇO DE ENGENHARIA PREDIAL E EDIFICAÇÕES				
LOCAL:	HCPA - BLOCO C 5º PAVIMENTO	RESPONSÁVEIS:	REFERÊNCIA:	DATA: 26/01/2022
PROJETO DE:	GPPG	PROJETO:	DESENHO: FLÁVIA	ESCALA: INDICADA
				ÁREA DE PROJETO: 3,69m²
				FRANCHA: AR 0102